

En mai, comme depuis le début de l'année 2019, tous les indicateurs sont en nette baisse par rapport à 2018 mais on enregistre une stabilité concernant le nombre d'accidents mortels et le nombre de tués.

	Accidents	dont mortels	Tués	Blessés
mai	27	2	2	35
depuis le début de l'année	161	12	13	195
Evolution par rapport à 2018	-43	+0	+0	-56
année glissante	482	34	35	593
pour rappel en 2018	525	34	35	649

E
v
o
l
u
t
i
o
n

m
o
i
s

p
a
r

m
o
i
s

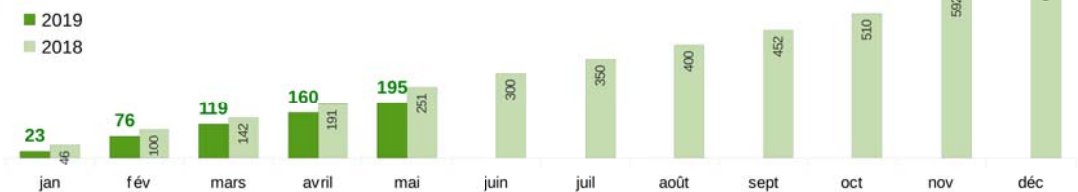
Cumul des accidents



Cumul des tués



Cumul des blessés



Années	Accidents corporels		Tués		Blessés		dont blessés hospitalisés	
	Nombre	Évolution	Nombre	Évolution	Nombre	Évolution	Nombre	Évolution
2013	431	-8%	29	-19%	526	-17%	197	-19%
2014	470	+9%	33	+14%	608	+16%	248	+26%
2015	476	+1%	29	-12%	618	+2%	233	-6%
2016	452	-5%	36	+24%	588	-5%	215	-8%
2017	513	+13%	32	-11%	604	+3%	249	+16%
2018 (*)	525	+2%	35	+9%	649	+7%	199	-20%
2019 (*)	161	- 21%	13	+0%	195	- 22%	49	- 35%

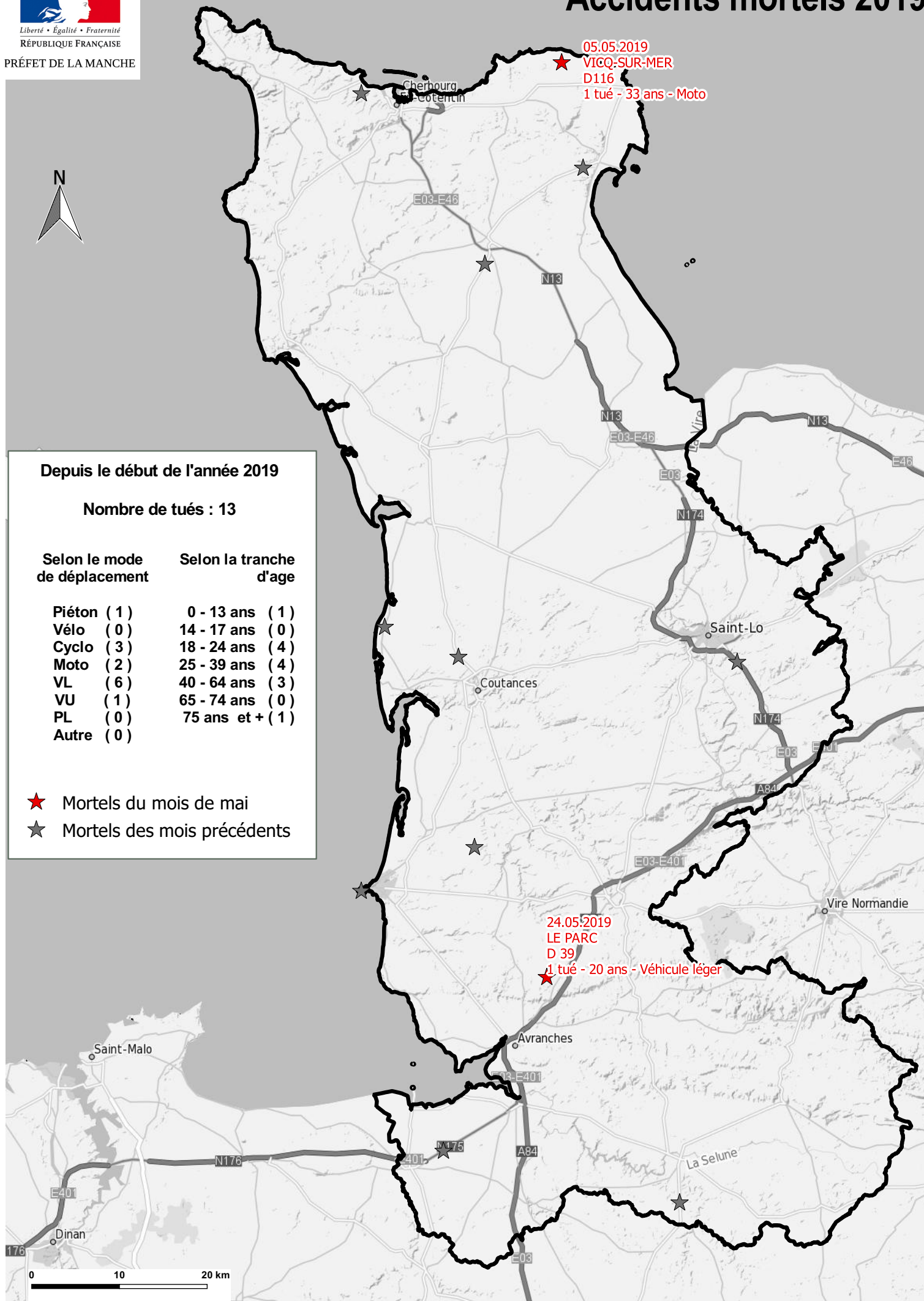
(évolution par rapport à la même période en 2018)

(*) données provisoires

les tués à trente jours : victimes décédées sur le coup ou dans les trente jours qui suivent l'accident

les blessés hospitalisés : victimes admises comme patients dans un hôpital plus de 24 heures,

les blessés non hospitalisés : victimes ayant fait l'objet de soins médicaux, non hospitalisés ou admises comme patients à l'hôpital moins de 24h.



05.05.2019
VICQ-SUR-MER
D116
1 tué - 33 ans - Moto

24.05.2019
LE PARC
D 39
1 tué - 20 ans - Véhicule léger

Depuis le début de l'année 2019

Nombre de tués : 13

Selon le mode de déplacement

Selon la tranche d'âge

Piéton (1)	0 - 13 ans (1)
Vélo (0)	14 - 17 ans (0)
Cyclo (3)	18 - 24 ans (4)
Moto (2)	25 - 39 ans (4)
VL (6)	40 - 64 ans (3)
VU (1)	65 - 74 ans (0)
PL (0)	75 ans et + (1)
Autre (0)	

- ★ Mortels du mois de mai
- ★ Mortels des mois précédents